

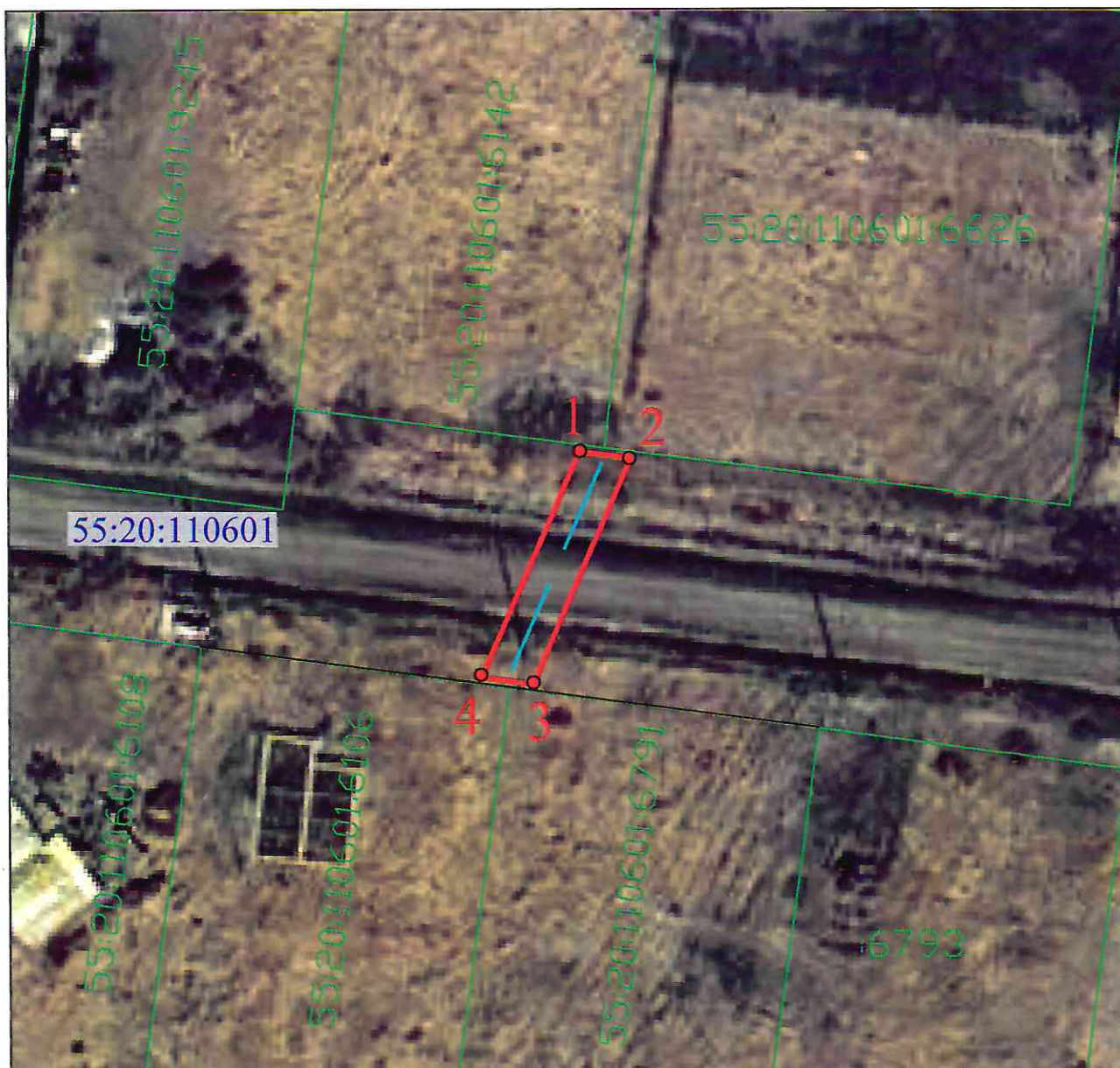
ОПИСАНИЕ МЕСТОПОЛОЖЕНИЯ ГРАНИЦ ПУБЛИЧНОГО СЕРВИТУТА
(наименование объекта, местоположение границ которого описано (далее - объект))

Сведения об объекте		
№ п/п	Характеристики объекта	Описание характеристик
1	2	3
1	Местоположение объекта	Омская область, район Омский
2	Площадь объекта +/- величина погрешности определения площади (Р+/- Дельта Р)	79 кв.м ± 1.87 кв.м
3	Иные характеристики объекта	<p>1. Публичный сервитут в целях строительства, реконструкции, эксплуатации объектов электросетевого хозяйства, их неотъемлемых технологических частей, необходимых для подключения (технологического присоединения) к сетям инженерно-технического обеспечения на земли, расположенные в кадастровом квартале 55:20:110601. Владелец публичного сервитута: ПАО «Россети Сибирь». ИНН - 2460069527, ОГРН - 1052460054327. Почтовый адрес: 644037, Омская область, г. Омск, ул. Некрасова, д. 1. Адрес электронной почты: omskenergo@om.rosseti-sib.ru</p> <p>2. Срок публичного сервитута: Продолжительность: 49 лет</p>

Сведения о местоположении границ объекта					
1. Система координат <u>МСК-55, зона 2</u>					
2. Сведения о характерных точках границ объекта					
Обозначение характерных точек границ	Координаты, м		Метод определения координат характерной точки	Средняя квадратическая погрешность положения характерной точки (M _t), м	Описание обозначения точки на местности (при наличии)
	X	Y			
1	2	3	4	5	6
1	478012.14	2153037.90	Метод спутниковых геодезических измерений (определений)	0.10	—
2	478011.62	2153042.04	Метод спутниковых геодезических измерений (определений)	0.10	—
3	477993.46	2153034.19	Метод спутниковых геодезических измерений (определений)	0.10	—
4	477994.00	2153030.07	Метод спутниковых геодезических измерений (определений)	0.10	—

1	478012.14	2153037.90	Метод спутниковых геодезических измерений (определений)	0.10	–
---	-----------	------------	--	------	---

Схема расположения границ публичного сервитута



Масштаб 1:500
Условные обозначения:

	Характерная точка границы публичного сервитута и номер точки
	Граница публичного сервитута
	Проектируемое инженерное сооружение
	Существующая часть границы, имеющиеся в ЕГРН сведения о которой достаточны для определения ее местоположения
	Надписи кадастрового номера земельного участка
	Номер кадастрового квартала
	Граница ЗОУИТ